

## Nichoir : Instructions de montage

### 1 – Important ! Les consignes générales

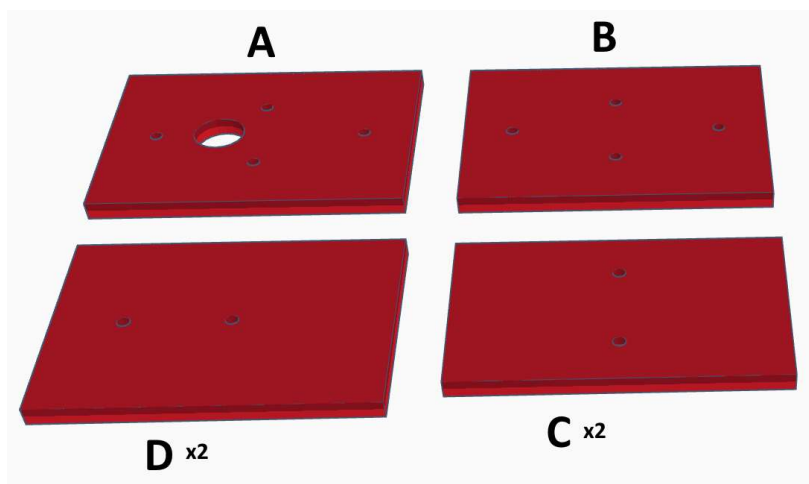
ne jamais forcer sur les vis

Les vis doivent être serrées à ma main dans un premier temps. Si vous n’y parvenez pas, c’est en général parce que la vis n’est pas bien en face du trou fileté ; dans ce cas déplacez légèrement les façades pour ajuster, si besoin desserrez les autres vis de l’angle concerné pour avoir plus de jeu.

La clé mâle ne s’utilise qu’à la fin sur l’ensemble des vis pour rendre la structure plus rigide.

N’utilisez pas de visseuse électrique : les vis étant en métal, les connecteurs plastiques ne résisteront pas longtemps.

### 2 – Les pièces



Face avant A OSB (4 trous) : 1

Face arrière B OSB (4 trous) : 1

Face côté C OSB (2 trous) : 2

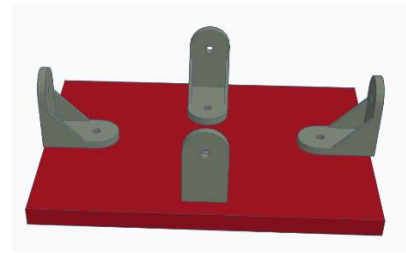
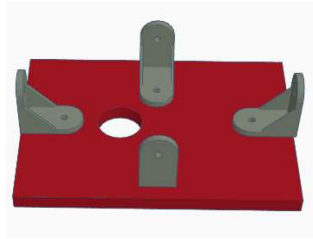
Face dessus/dessous D OSB : 2

Connecteurs plastique équerre : 8

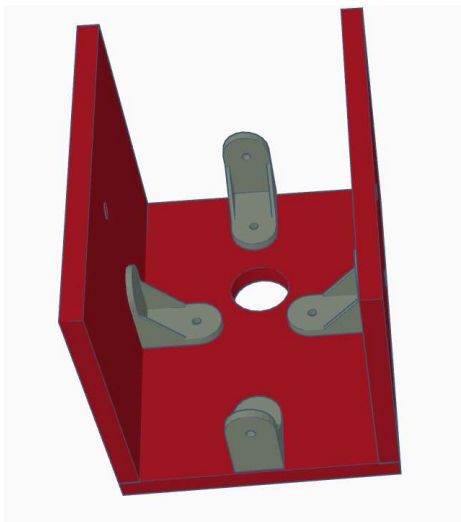
Vis : 16

### 3 – Le montage

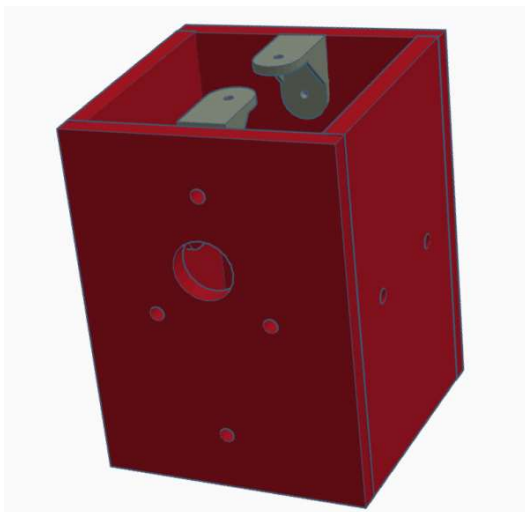
3.1 – Fixer les connecteurs sur les faces A et B – 4 vis par face



3.2 – Fixer les côtés C sur la face A – 2 vis



3.3 – Fixer la face B – 2 vis



3.4 – Fixer enfin le toit et le dessous D – 2 vis par face

